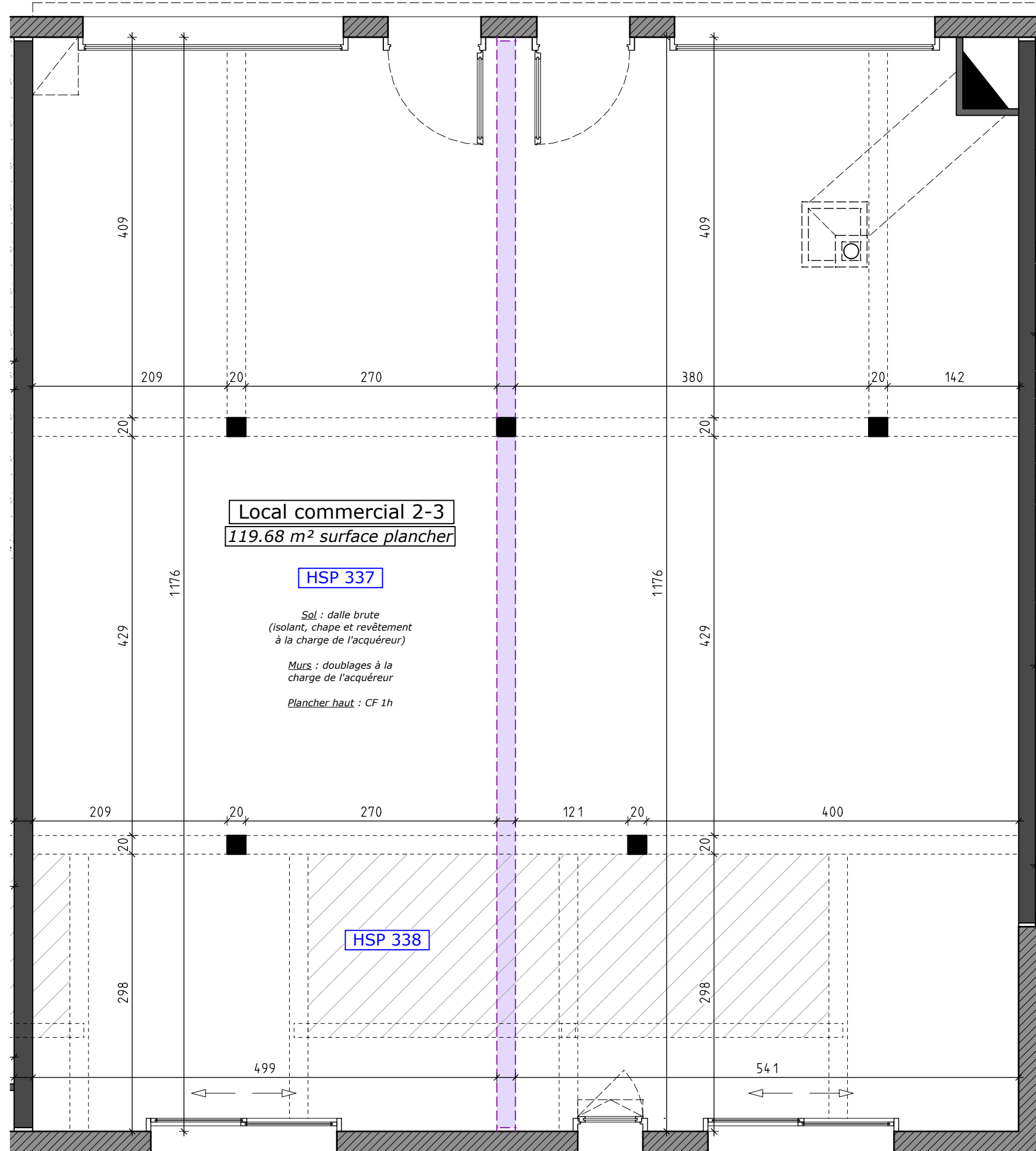


7 février 2017

Accès local commercial 2 Accès local commercial 3



Local commercial 2-3
119.68 m² surface plancher

HSP 337

Sol : dalle brute
(isolant, chape et revêtement
à la charge de l'acquéreur)

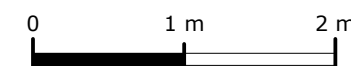
Murs : doublages à la
charge de l'acquéreur

Plancher haut : CF 1h

HSP 338



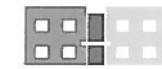
Ech. : 1/ 50e



RÉSIDENCE ST MARTIN LANDEVANT



BRETAGNE OUEST **ACCESSION**

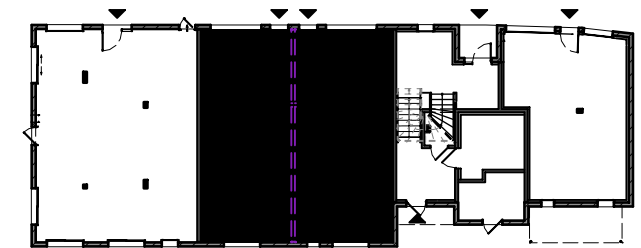


ARCHITECTURE

Serge Bruchec
Architecte D.P.L.G.
Port. 06 81 07 81 76
Tél. 02 97 36 27 13
serge.bruchec@wanadoo.fr

ZA Braigno 2 - 56700 KERVIGNAC

Plan de repérage



BÂT. A - 6 logts + commerces

SURFACES (m ²)	HABITABLES	≤ 1.80 m
Local commercial	119,68 m ²	
TOTAL (m²)	119,68 m²	

Soffite ou faux-plafond

Niveau :	RDC
Local commercial :	n° 2-3