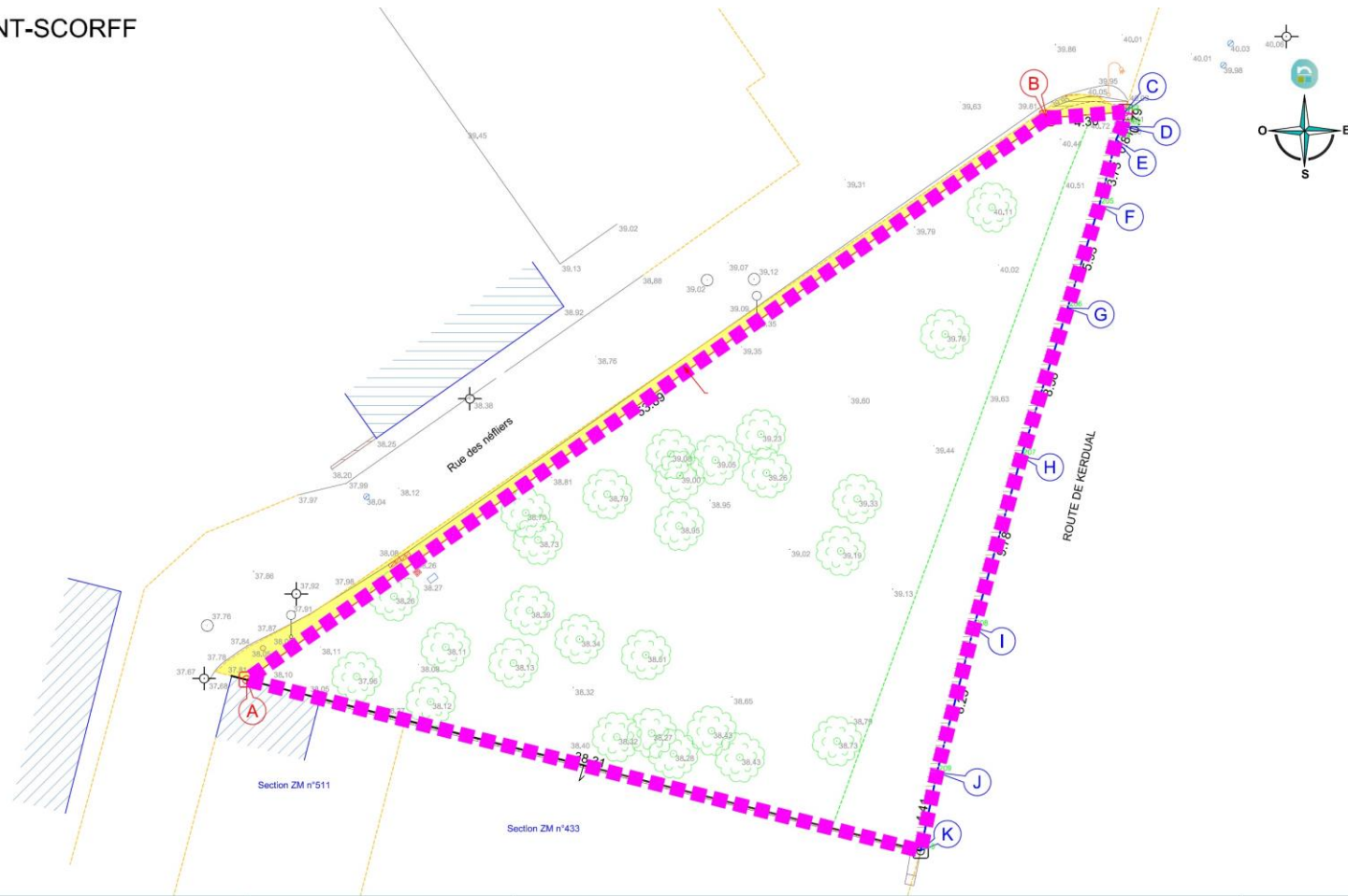


PONT-SCORFF



LEGENDE FONCIER

- Application cadastrale non bornée
- Limite objet d'une demande d'arrêt d'alignement et délimitation
- Limite d'avoisine
- Limite objet d'un procès-verbal de bornage
- Périmètre de l'opération

- Point et coté de rattachement
- Bâtiment
- Clôture
- Mur
- Borne nouvelle à implanter
- Borne existante
- Symbole d'appartenance

Parcelle à créer, conservée par Bretagne Ouest Accession

Validé par le Géomètre-Expert