

# Quimperlé

## Les Jardins de Stang An Aman

6 maisons



© Yves DUVAL



CLÉ EN MAIN



PRESTATIONS  
DE QUALITÉ



CADRE DE VIE  
AGRÉABLE



ACCOMPAGNEMENT  
PERSONNALISÉ

### Envie de devenir propriétaire à Quimperlé ?

Bretagne Ouest Accession vous propose à Quimperlé **6 maisons neuves T4 et T5, à partir de 226 850 €**. Idéalement situées dans la continuité du centre-ville, en sortie d'agglomération, ces maisons sont parfaites pour installer votre famille. Vous bénéficierez de la proximité des pôles économiques et des grands axes, Lorient est à 20 km et les plages à seulement 15 km.

### Renseignements & inscriptions

auprès de nos conseillers habitat  
**Aurélie Martin & Laurent Bargain**  
par téléphone au **02.98.55.70.00**  
ou sur le site **[www.boaccession.fr](http://www.boaccession.fr)**

### La location accession, c'est quoi ?

Avec le prêt social location accession (PSLA), vous devenez propriétaire d'un logement neuf en toute sécurité. Il s'agit d'un dispositif simple et sans risque.

#### LE PRINCIPE

Accéder à la propriété en 2 temps :

**Phase 1** - Le logement est loué contre le versement d'une redevance location/acquisition pendant 3 ans maximum.

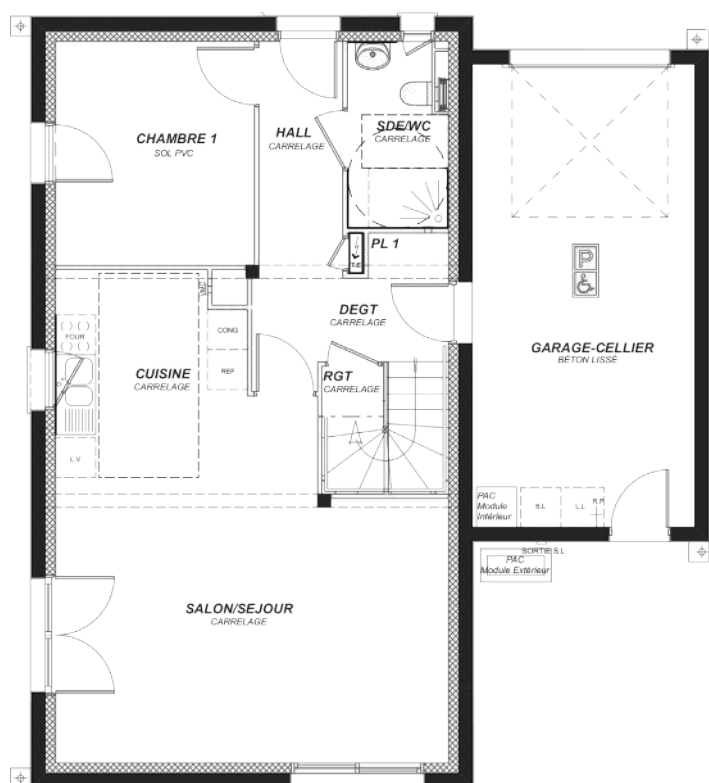
**Phase 2** - Le logement est acheté en levant l'option d'achat. Le prix de cession du logement correspond au prix fixé dans le contrat de location-accession minoré à chaque date anniversaire de 1%. L'épargne constituée lors de la phase locative participe à l'apport personnel.

#### LES AVANTAGES

- TVA à taux réduit,
- Exonération de taxe foncière pendant 15 ans,
- Frais de notaire réduits,
- Livraison « Clés en main »
- Accession à la propriété sécurisée : garantie de relogement, et garantie de rachat.

## Exemple de type 5

### REZ-DE-CHAUSSÉE



## 2 formules d'acquisition possibles

### ACQUISITION EN LOCATION-ACCESSION

	Redevance mensuelle (en €)*	Prix d'achat (en €) au bout de**		
		1 an	2 ans	3 ans
Prix à partir de				
Type 4 N°1, 2, 5 et 6	1 000	238 950	232 900	226 850
Type 5 N°3 et 4	1 100	258 750	252 500	246 250

### ACQUISITION IMMÉDIATE

Type 4 : à partir de 284 673 €\*\*\*

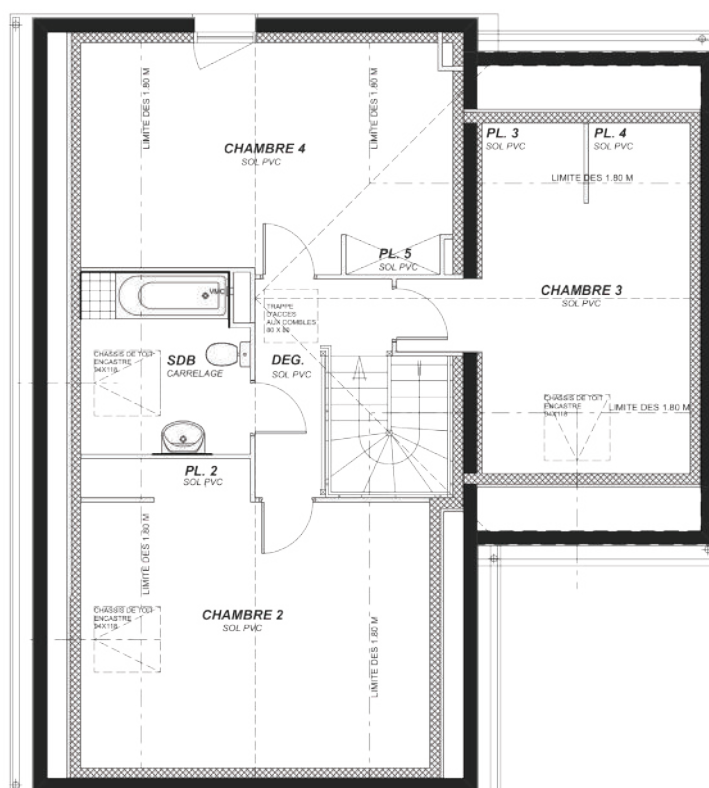
Type 5 : à partir de 307 422 €\*\*\*

\* dont 300 € d'épargne remboursable en cas de non levée d'option

\*\* plus frais réduits d'acte de vente

\*\*\* plus frais d'acquisition

### ÉTAGE



## Plan de masse



**BRETAGNE OUEST ACCESSION**

85 rue de Kergestin

CS 23005 - 29334 Quimper cedex

Filiale de **OPAC**  
DE QUIMPER-CORNOUILLE

Document non contractuel