

# Quimperlé

## Le Clos Augustin

3 maisons neuves



© ATELIER D'URBANISME ET D'ARCHITECTURE



CLÉ EN MAIN



PRESTATIONS  
DE QUALITÉ



CADRE DE VIE  
AGRÉABLE



ACCOMPAGNEMENT  
PERSONNALISÉ

### Envie de devenir propriétaire à Quimperlé ?

Découvrez notre programme immobilier neuf au sein du lotissement Le Lichern. Bretagne Ouest Accession vous propose **3 maisons neuves T4, à partir de 222 000 €**.

Située au cœur du Finistère Sud, Quimperlé séduit par son centre historique, ses commerces et son cadre naturel entre rivières et forêt.

### Renseignements & inscriptions

auprès de nos conseillers habitat  
**Aurélié Martin & Laurent Bargain**  
par téléphone au **02.98.55.70.00**  
ou sur le site **[www.boaccession.fr](http://www.boaccession.fr)**

### La location accession, c'est quoi ?

Avec le prêt social location accession (PSLA), vous devenez propriétaire d'un logement neuf en toute sécurité. Il s'agit d'un dispositif simple et sans risque.

#### LE PRINCIPE

Accéder à la propriété en 2 temps :

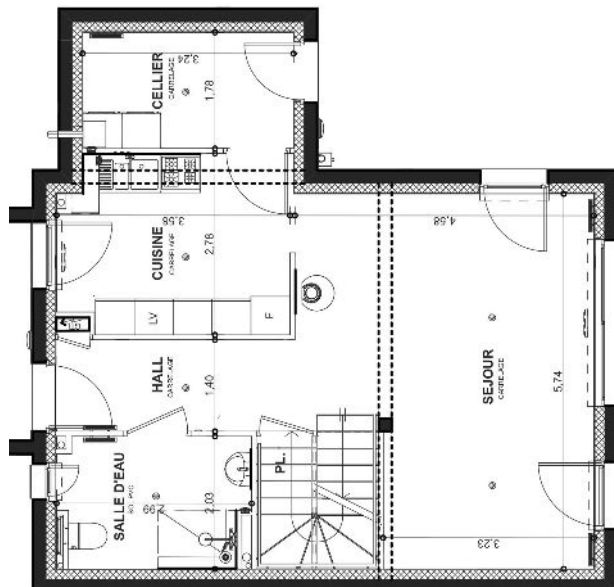
**Phase 1** - Le logement est loué contre le versement d'une redevance location/acquisition pendant 3 ans maximum.

**Phase 2** - Le logement est acheté en levant l'option d'achat. Le prix de cession du logement correspond au prix fixé dans le contrat de location-accession minoré à chaque date anniversaire de 1%. L'épargne constituée lors de la phase locative participe à l'apport personnel.

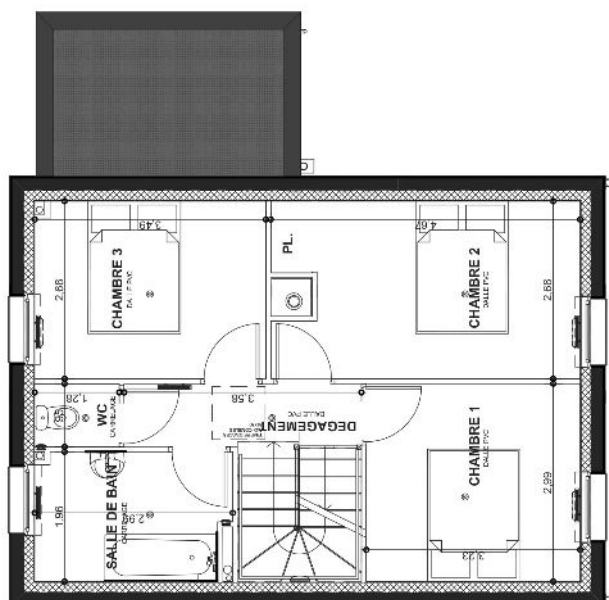
#### LES AVANTAGES

- TVA à taux réduit,
- Exonération de taxe foncière pendant 15 ans,
- Frais de notaire réduits,
- Livraison « Clés en main »
- Accession à la propriété sécurisée : garantie de relogement, et garantie de rachat.

## REZ-DE-CHAUSSÉE



## ÉTAGE



<b>RDC</b>	HALL	5.31 m <sup>2</sup>
	CUISINE	9.50 m <sup>2</sup>
	SEJOUR	23.17 m <sup>2</sup>
	SALLE D'EAU	5.64 m <sup>2</sup>
	PLACARD	0.89 m <sup>2</sup>
	CELLIER	5.75 m <sup>2</sup>

<b>ÉTAGE</b>	CHAMBRE 1	9.64 m <sup>2</sup>
	SALLE DE BAINS	5.60 m <sup>2</sup>
	CHAMBRE 2 + PLACARD	12.07 m <sup>2</sup>
	CHAMBRE 3	9.29 m <sup>2</sup>
	DEGAGEMENT	3.35 m <sup>2</sup>
WC	1.22 m <sup>2</sup>	

<b>TOTAL SURFACES HABITABLES</b>	<b>91.43 m<sup>2</sup></b>
----------------------------------	----------------------------

2 formules d'acquisition possibles

ACQUISITION EN LOCATION-ACCESSION

	Redevance mensuelle (en €)*	Prix d'achat (en €) au bout de**		
		1 an	2 ans	3 ans
Prix à partir de				
Type 4	1 000	234000	228000	222000

ACQUISITION IMMÉDIATE

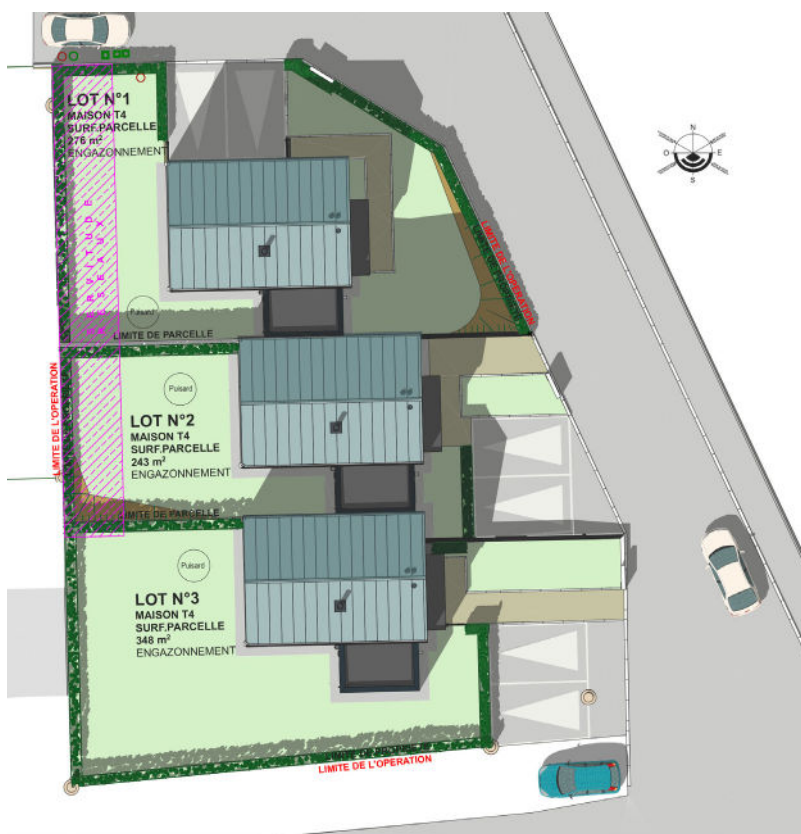
Type 4 : à partir de 278 986 € \*\*\*

\* dont 300 € d'épargne remboursable en cas de non levée d'option

\*\* plus frais réduits d'acte de vente

\*\*\* plus frais d'acquisition

Plan de masse



**BRETAGNE OUEST ACCESSION**  
85 rue de Kergestin  
CS 23005 - 29334 Quimper cedex

Filiale de  **OPAC**  
DE QUIMPER-CORNOUILLE

Document non contractuel